

ENCORE MIEUX INFORMÉ!?
ABONNEZ-VOUS GRATUITEMENT
À NOTRE NEWSLETTER EN LIGNE SUR :

archeolo-j.be

bpost
PB-PP
BELGIE(N) - BELGIQUE

PASSEPORT

POUR LE PASSÉ

LE PÉRIODIQUE TRIMESTRIEL D'ARCHEOLO-J P601194

1^{er} trimestre
2020

archeolo-J - Jeunesses archéologiques asbl - 35, rue de Fer - 5000 Namur - Belgium - Tél. + 32(0)81 61 10 73 - E-mail : archeolo-j@skynet.be - Editeur responsable : René Branders - Maquette : oliviersmeesters.com - Bureau de dépôt : 5000 Namur - © 2020

archeolo-J



PASSIONNÉMENT
PATRIMOINE



STAGES D'ÉTÉ:

 **Wallonie**
patrimoine
 **AWaP**



FÉDÉRATION
WALLONIE-BRUXELLES



FOUILLES AU SOLEIL GARANTIES !

RENSEIGNEMENTS & INSCRIPTIONS : 081/61.10.73

BIENVENUE À ARCHEOLO-J

Archeolo-J t'emmène sur les chemins de la découverte : stages d'archéologie, randonnée, excursions... sans oublier fêtes et animations ! De quoi passer de belles journées, peu importe la génération : diversité et originalité sont notre recette préférée.

Archeolo-J te propose une foule d'activités pour passer des vacances originales !

Des vacances hors du commun

Imagine-toi au milieu des champs, campé sous le soleil, une petite brise légère dans l'air... et du bout de ta truelle, soudain faire surgir un morceau de notre passé ! Découvertes, expériences et sciences mais aussi détente et ambiance, voilà ce qu'**archeolo-J** te propose.

Une expérience sur mesure

Entouré par une équipe spécialisée d'archéologues, historiens et animateurs, tu vas plonger directement au cœur de la recherche archéologique. Pas besoin de connaissances particulières, tu seras initié directement sur le terrain.

A chacun son stage

Tu as 10 ans et le passé t'impressionne ? Vous avez 50 ans et vous auriez voulu être archéologue ?

Aucun problème, **archeolo-J** propose plusieurs formules de stages, adaptées à chaque génération. Des stages pour vivre l'archéologie mais pas uniquement... Chez **archeolo-J**, on aime aussi s'amuser : fêtes, défis sportifs, jeux et excursions font partie de notre été !

Le camp archeolo-J à Barsy

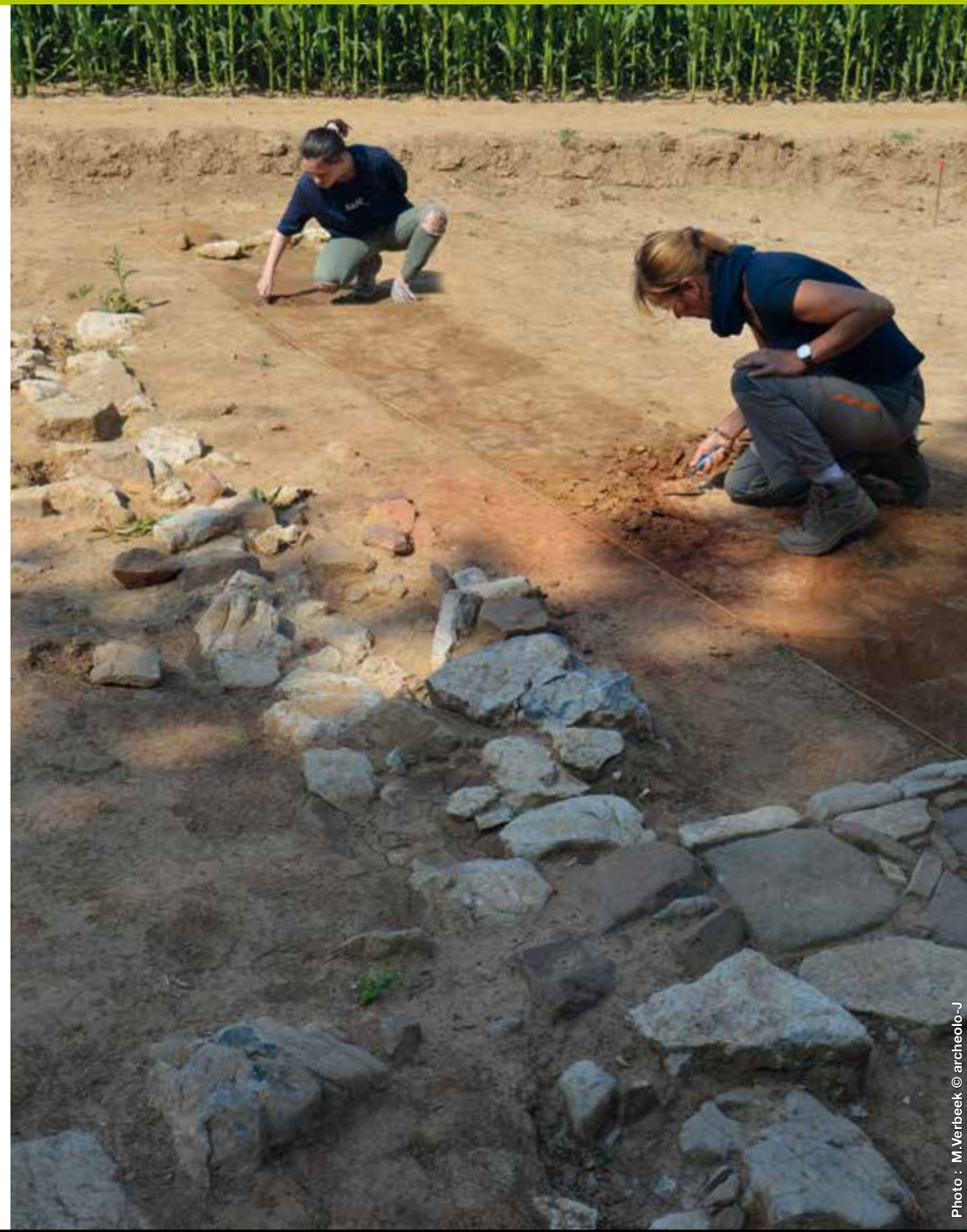
Situé dans la province de Namur, à quelques kilomètres de Ciney, Barsy est un petit hameau de la commune de Havelange. Le cadre nous plonge directement dans l'ambiance : cerné par les champs et les bois, le village de pierres blondes, dont quelques fermettes à l'architecture particulière, est dominé par une ferme-château du 16^e siècle, retranchée au milieu de ses douves, à quelques centaines de mètres seulement de notre camp.

Nos chantiers archéologiques

Site gallo-romain ou site médiéval ? Deux chantiers de fouilles t'accueilleront en 2020 pour y apprendre toutes les étapes de la recherche archéologique : techniques de fouilles, enregistrement et interprétation des données.... Tu pourras aussi t'initier à la prospection monumentale et au traitement et à l'analyse du matériel archéologique (céramique, métal, os...)..

Et les moniteurs ?

Le staff d'**archeolo-J** vit au même rythme que les stagiaires et forme avec eux un groupe uni. Chaque stage est coordonné par le chef de camp en association avec l'équipe d'animateurs.



3/ STAGE "MONO-CHANTIER"

DÈS 17 ANS

CE STAGE SE DÉROULERA SUR LE CHANTIER DE MONTEGNET OU DE HALTINNE

Réservé aux étudiants et aux adultes...

...qui veulent s'initier de manière pointue à la recherche archéologique ou se perfectionner. Un encadrement spécifique permettra à chacun de se familiariser avec les différentes techniques de fouilles et de relevés (plans, coupes), mais aussi avec certains aspects plus précis de la gestion d'un chantier archéologique.

Avec un suivi journalier du chantier...

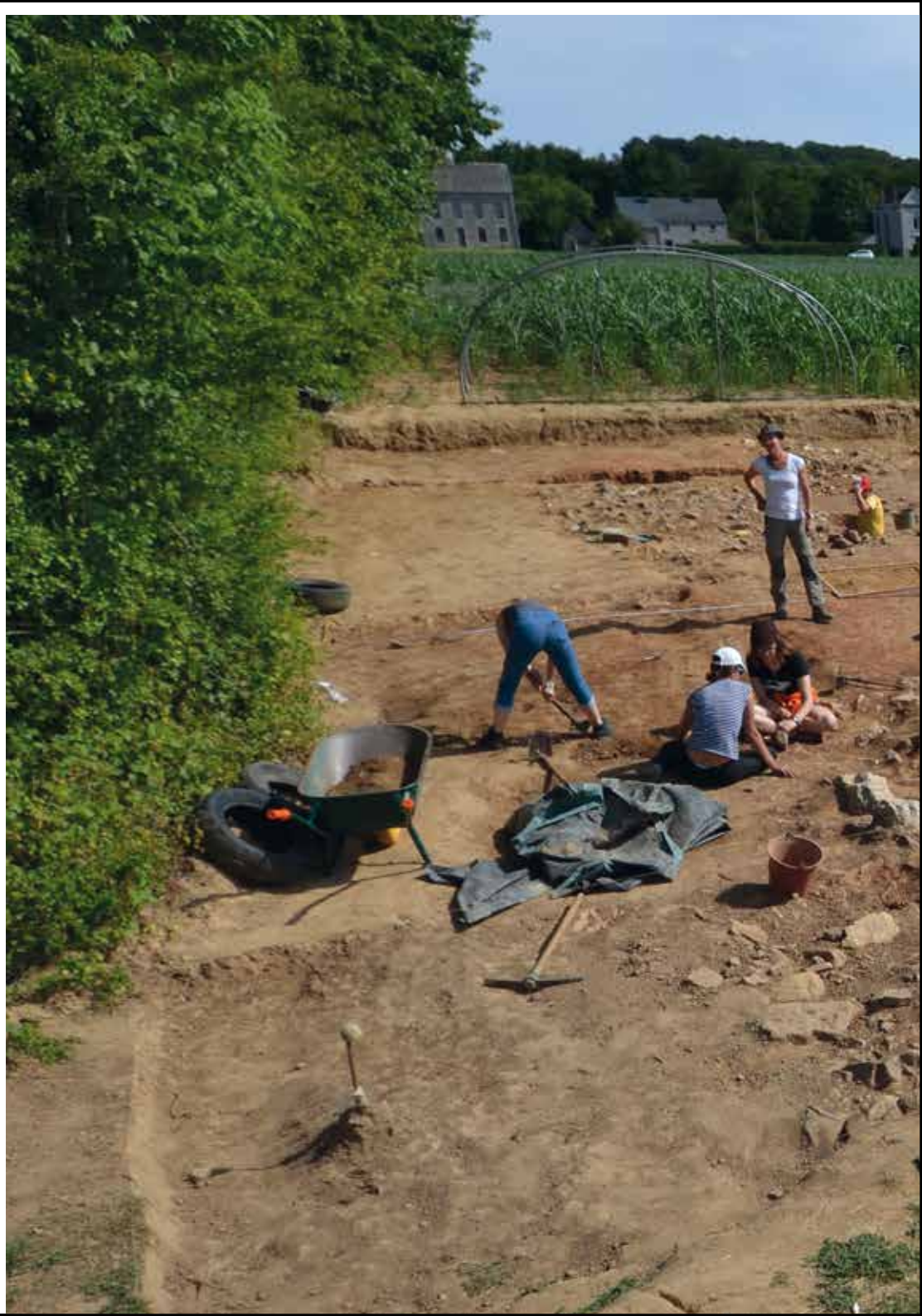
En plus des travaux de mise au jour des vestiges, chaque participant sera initié aux méthodes de saisie des données et pourra participer à des échanges de vue sur les résultats obtenus (établissement de la stratégie à suivre, comparaison avec des recherches antérieures, examen de la méthodologie, etc.).

A cette occasion, une approche de la stratigraphie sera également proposée : observation et description des unités stratigraphiques, analyse de la succession des strates en vue d'établir la chronologie du site.



L'archéologie c'est aussi des ateliers de dessin, de restauration et d'inventaire...

Photo : © archéo-1



LETT 2020 - 4 FORMULES ADAPTÉES À CHACUN !



Photo : © archeolo-J

1/ STAGE "JUNIOR" À PARTIR DE 10 ANS !

SUR LES TRACES DES GALLO-ROMAINS

Tu as 10 ou 11 ans ?

archeolo-J te propose un extraordinaire voyage de 2000 ans dans le passé à la découverte des vestiges et des traces de la civilisation gallo-romaine dans nos régions.

Tu découvriras comment on se logeait, comment on s'habillait, tu cuisineras des plats romains Tu joueras aux jeux antiques, fabriqueras des poteries, des bijoux, des cordages... Tu seras initié au fonctionnement de l'armée romaine, à l'écriture sur tablettes de cire et sur papyrus, à la vie dans nos campagnes il y a plus de 2000 ans...

Mais tu mèneras aussi l'enquête pour retrouver une villa gallo-romaine disparue, puis, la truelle à la main, tu dégageras d'authentiques vestiges de l'époque romaine et tu comprendras mieux le métier de l'archéologue.

Une journée d'excursion t'emmènera également à la découverte de l'archéoparc de Malagne à Rochefort et de sa villa gallo-romaine autour de laquelle sont reconstitués de nombreux aspects de la vie dans les campagnes à l'époque antique, avec notamment une forge en activité.

Et durant les temps libres ? Pas le temps de t'ennuyer, on a prévu une foule d'activités récréatives.



2/ STAGE "MULTI-CHANTIER" DE 12 À... 77 ANS

RESSENTIR CHAQUE MATIN LE FRISSON DU MYSTÈRE... QUE VA-T-ON DÉCOUVRIR AUJOURD'HUI ?

Un programme différent chaque jour pour explorer toutes les facettes de l'archéologie.

Passionné d'Histoire et d'Archéologie ou rêveur en quête de découvertes inédites, nous t'invitons à découvrir ce qu'est le métier d'archéologue. Au programme chaque jour, le choix entre la fouille sur un site médiéval et

moderne ou sur une villa gallo-romaine, l'archéologie expérimentale pour comprendre et reproduire les gestes du passé, un atelier de traitement du matériel archéologique (céramique, os...) mis au jour sur nos chantiers, ou encore la prospection à la découverte du patrimoine local.



Photo : S.Lefert © archeolo-J



Photo : M. Verbeek © archeolo-j

4/ STAGE “EVENTAIL”

DÈS 17 ANS

2 SEMAINES DE STAGE : 2 PROGRAMMES !

La première semaine de stage sera l'occasion de découvrir toutes nos activités (fouilles sur différents chantiers, archéologie expérimentale...).

Au cours de la deuxième semaine, tu pourras suivre de A à Z le déroulement d'un chantier, avec les participants au stage Mono-Chantier, comme un pro !

Dès aujourd'hui, commandez votre T-shirt ou votre sweat archeolo-J



Voici l'occasion de refaire ta garde-robe et d'arborer un nouveau T-shirt.

Modèles homme/femme, tout le monde y trouvera son compte en bleu marine, bleu pierre, bordeaux et vert Kelly.

Pour les plus frileux un sweat en **bleu marine** ou **bordeaux** sera disponible.

Pour toute commande en ligne avant le 20 mai 2020, les prix de 2019 resteront d'application : 12€ pour les T-shirts et 25€ pour les sweats.



ARCHEOLO-J
DEPUIS 1969

CONDITIONS STAGES & CHANTIERS D'ÉTÉ 2020

1/ STAGE "JUNIOR"

Âge : 10 & 11 ans				
Date	Nombre de jours	Type de stage	Prix	Acompte à la réservation
05-10/07/20	6	X110	260 €	100 €

2/ STAGE "MULTI-CHANTIER"

Date	Nombre de jours	Type de stage	Prix	Acompte à la réservation
Âge : 12 & 13 ans				
5-12/07/20	8	D112	395 €	205 €
12-19/07/20	8	D212	395 €	205 €
Âge : 14 ans				
5-12/07/20	8	D114	395 €	205 €
12-19/07/20	8	D214	395 €	205 €
19-26/07/20	8	D314	395 €	205 €
5-19/07/20	15	E114	699 €	299 €
12-26/07/20	15	E214	699 €	299 €
Âge : à partir de 15 ans				
5-12/07/20	8	D115	395 €	205 €
12-19/07/20	8	D215	395 €	205 €
19-26/07/20	8	D315	395 €	205 €
5-19/07/20	15	E115	699 €	299 €
12-26/07/20	15	E215	699 €	299 €
5-26/07/20	22	F015	855 €	355 €

3/ STAGE "MONO-CHANTIER"

Âge : à partir de 17 ans				
Date	Nombre de jours	Type de stage	Prix	Acompte à la réservation
19-26/07/20	8	G	395 €	205 €

4/ STAGE "ÉVENTAIL"

Âge : à partir de 17 ans				
Date	Nombre de jours	Type de stage	Prix	Acompte à la réservation
12-26/07/20	15	L	665 €	265 €

Pour les étudiants en archéologie souhaitant s'inscrire, dans le cadre de leur stage universitaire, merci de prendre contact avec notre secrétariat pour les conditions de stage.



NOS STAGES : RENSEIGNEMENTS & INSCRIPTIONS

Comment s'inscrire ?

Attention, le nombre de places aux différents stages est très limité et nous tiendrons compte de l'ordre d'arrivée des inscriptions. Inscrivez-vous dès aujourd'hui pour être certain d'avoir une place au stage que vous choisissez.

Nous vous invitons à vous inscrire rapidement en ligne ou via une demande de réservation à télécharger sur notre site ou à demander à notre secrétariat, et à verser soit le montant complet, soit l'acompte sur le compte **BE08 0682 0356 2813** d'**archeolo-J**.

TÉL.: 081/61.10.73

ATTENTION :
NOUS N'ACCEPTONS PAS
LES CHEQUES ETRANGERS,
NI LES PAIEMENTS PAR PAYPAL

Le solde devra être versé au plus tard le 5 juin 2020.

Pour nos membres étrangers, les paiements peuvent se faire par mandat de poste international à l'ordre d'archeolo-J, 35, rue de Fer à 5000 Namur - Belgique ou en versant le montant du stage sur le compte **IBAN BE08 0682 0356 2813** - Code BIC GKCCBEBB en veillant à ce que le montant intégral nous parvienne sans déduction de frais.

Annulation

Tout désistement devra parvenir par écrit à notre secrétariat au moins un mois avant le premier jour du stage. La totalité des frais de participation versés (moins les frais de dossier) sera alors remboursée. Passé ce délai, des frais d'annulation, voire la totalité du montant seront retenus.

Stage à la carte

Il se peut que vous ne trouviez pas de dates ou de formules qui vous conviennent. Dans ce cas, n'hésitez pas à nous contacter en signalant vos dates et votre âge. Nous établirons, si cela est possible, une formule de remplacement.

N'oubliez pas vos cotisations de minimum 10€ pour l'année !

VISITE LA BASILIQUE DU SACRÉ-COEUR

Le 17 mai à 14h00

La Basilique du Sacré-Cœur de Koekelberg est un chef-d'œuvre de l'Art Déco.

Des premiers plans datant de la fin du 19^e siècle à l'achèvement final, il se passe pratiquement un siècle entier. Le bâtiment que l'on peut à présent admirer témoigne d'une expression contemporaine de l'art, affinée par les structures de l'esprit de l'époque.

C'était le rêve de nos premiers rois de construire un "Quartier Royal" sur le plateau de Koekelberg, jadis inoccupé. On retrouve déjà des plans et des dessins pour sa construction à la fin du règne de Léopold I.

Rendez-vous à 13h45 à l'entrée de la Basilique du Sacré-Coeur, 1, parvis de la Basilique, Koekelberg

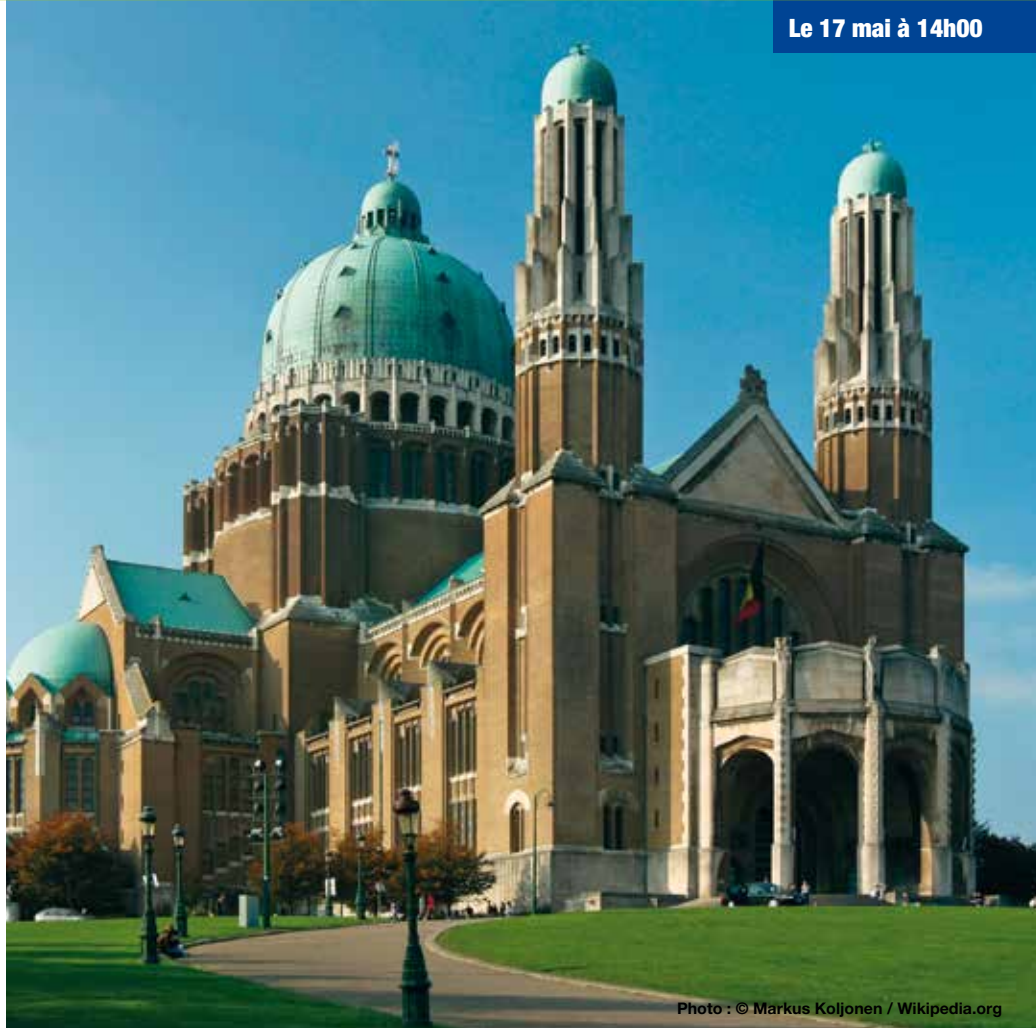


Photo : © Markus Koljonen / Wikipedia.org

COMMENT S'INSCRIRE ?

En versant la somme de 12€ (14€ pour les non-membres) sur le compte BE08 0682 0356 2813 en mentionnant nom prénom et Basilique

RANDONNÉE PÉDESTRE

Du 18 au 20 juillet

EN PLEIN CŒUR DE L'ARDENNE ... DE SAINT-HUBERT À LA ROCHE-EN-ARDENNE



Cette randonnée de trois jours nous mènera à travers la forêt ardennaise à la découverte des sites emblématiques de la région.

Nous visiterons les vestiges de l'abbaye de St-Hubert, plus importante abbaye bénédictine d'Europe, mais aussi le domaine du Fourneau Saint-Michel, son musée de plein air où ont été transplantées des maisons traditionnelles provenant de toute la Wallonie et son musée de la métallurgie. Nos pas nous mèneront aussi vers les ruines du château de la Roche, à la recherche du fantôme de Berthe, et sur les traces de la bataille des Ardennes.

Ce sera aussi l'occasion de découvrir les nombreuses richesses naturelles d'une des régions les plus sauvages de Belgique.

Plus d'informations dans notre prochain numéro !



Photo : © Jean-Pol GRANDMONT / Wikipedia.org