

PASSEPORT POUR LE PASSÉ

bpost
PB-PP
BELGIE(N) - BELGIQUE

LE PÉRIODIQUE TRIMESTRIEL D'ARCHEOLO-J - 3^e TRIMESTRE 2023 - P601194



 Spécial écoles

Wallonie
patrimoine
AWaP

archeolo-J



PASSIONNÉMENT
PATRIMOINE



VOS ÉLÈVES SUR UN VÉRITABLE SITE ARCHÉOLOGIQUE ?

L'association archeolo-J a pour objectif de faire découvrir l'archéologie et le patrimoine aux jeunes de manière pratique et ludique. **Notre originalité : rendre les élèves acteurs en les faisant participer à de véritables fouilles archéologiques.** L'occasion de toucher du matériel archéologique, de traiter des données historiques et archéologiques et de développer son esprit critique.

Cette aventure permettra à vos élèves d'aborder **notre histoire** mais également de mettre en pratique des **notions de français, formation historique, formation géographique, sciences ou encore mathématique.**

QUATRE ATELIERS, D'UNE DURÉE DE 1H30 CHACUN

1 Enquête-découverte du village de Haltinne, examen de cartes et dessins anciens

Les élèves mènent l'enquête sur l'histoire mouvementée du village de Haltinne. Guidés par l'animateur, ils **observent** le milieu, le paysage et **examinent les documents** disponibles (plans cadastraux, cartes IGN et cartes anciennes, gouache de l'Album de Croÿ...).



2 Visite interactive du chantier archéologique avec découverte du métier de l'archéologue

La visite du chantier débute par une **réflexion interactive** sur la notion d'archéologie. Les élèves sont ensuite amenés à **observer le chantier et à décrire** les vestiges mis au jour. Les notions de stratigraphie sont ainsi abordées.



Baptêmes de l'archéologie

3 Initiation pratique à la fouille archéologique

Les élèves fouillent différents types de structures en fonction des découvertes réalisées : remblais, murs, empièrrements, fosses ... Cela sera l'occasion de **mettre en pratique leurs nouvelles connaissances et d'aiguiser leur sens de l'observation.**



4 Approche de la notion de traitement du matériel archéologique

La mission de l'archéologue ne se limite pas au travail de terrain mais est suivie d'une longue et patiente étude, incluant entre autres l'examen du matériel archéologique récolté au cours de la fouille. Les élèves auront l'occasion de **participer au tri et au nettoyage des différents matériaux.**



Infos & réservation : info@archeolo-j.be / 081/61.10.73

Toutes nos activités sont conçues pour les élèves de la 5^e et 6^e primaire et du secondaire.



60€ par groupe (max. 12 élèves)
120€ par groupe (max. 24 élèves)
(autres possibilités sur demande)



- de la rentrée des classes au congé d'automne
- du congé de printemps à la fin de l'année scolaire



Haltinne à Gesves (Province de Namur)
Sur le site du village disparu et de la motte castrale



De 9h à 15h (ou entre 8h30 et 16h)
Possibilité de demi-journée
(limitée à 2 ateliers)



Ateliers scolaires

Nous proposons également des activités au sein de votre école. Nos ateliers ont pour objectif d'appréhender le passé et de faire découvrir la démarche archéologique aux élèves. Ils sont adaptés en fonction du niveau de vos élèves.

Pour vos classes de 5^e et 6^e primaire et du secondaire



Les jeux de société dans l'antiquité

Latroncules, senet, *duodecim scripta*,... vous connaissez ? Ces jeux de quelques milliers d'années n'auront plus de secret pour vous après avoir reçu les explications de nos animateurs et joué quelques parties avec vos élèves.

Durée : 1 ou 2 périodes de cours



Et si on touchait le passé ?

Envie d'observer et de manipuler du matériel archéologique ? Vous êtes au bon endroit. Partez pour un voyage dans le temps au travers d'objets découverts sur nos sites archéologiques et tentez d'identifier céramique, métal, os...

Durée : 2 ou 3 périodes de cours



La tapisserie de Bayeux, un documentaire du XI^e siècle

Cette célèbre tapisserie offre une riche iconographie sur la vie quotidienne de l'époque : habillement, armement, architecture, navigation. Comparons les données archéologiques, iconographiques et historiques afin de valider ou non les informations représentées sur la tapisserie.

Durée : 2 ou 3 périodes de cours



Et si on explorait le passé ?

Jeu de simulation archéologique

Sous forme d'un jeu de société, vos élèves sont amenés à observer, récolter des informations, étudier les objets découverts, se poser des questions, interpréter et vérifier leurs hypothèses sur l'histoire d'un site archéologique.

Durée : 2 périodes de cours

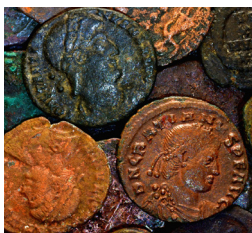


Le personnage mystère

Tentez de trouver qui se cache derrière le drap et de lui redonner vie en posant les bonnes questions. Vos élèves prendront conscience de leurs conditions de vie, du contexte historique auquel ils sont confrontés, des lieux où ils vivent, ...

Durée : 1 période de cours

Pour toutes vos classes depuis la 2^e secondaire



De l'usage des monnaies en archéologie

Jeu de simulation archéologique

Comment l'archéologue reconstitue le passé ? Sur base des informations connues par les fouilles, il restitue l'histoire du site. Participez à cette étape du travail de l'archéologue. Un jeu de société interactif où observation, réflexion et déduction vous guideront dans le dédale de l'archéologie.

Durée : 2 périodes de cours

Infos & réservation : info@archeolo-j.be / 081/61.10.73



120€ par animateur (forfait à la journée)

ATTENTION : certains de nos ateliers nécessitent 2 animateurs.



Au sein de votre établissement scolaire.



À la découverte de l'archéologie

Dans le cadre du PECA (Parcours d'éducation culturelle et artistique), archeolo-J propose d'emmener vos élèves à la découverte de toute la démarche archéologique. Ce projet se déroulera obligatoirement en trois séquences et en étroite collaboration avec le/la ou les enseignant-e-s.

► Comment connaît-on le passé ?

Un.e **archéologue** viendra à la rencontre de vos élèves et éveillera leur curiosité pour le passé.

► Le passé dans vos mains.

Une journée ou une demi-journée **sur le site du village d'Haltinne** (Gesves, Province de Namur), une occasion unique de découvrir concrètement plusieurs étapes du travail de l'archéologue et de participer activement à la fouille d'un véritable site archéologique

ou

Une demi-journée dans la classe à **travailler sur du véritable mobilier archéologique** : traiter, observer et manipuler ce matériel afin de l'identifier (céramique, métal, os ...). Les élèves découvriront aussi ce que ces objets de la vie quotidienne nous apprennent sur le passé de l'Homme.

► L'archéologie, à quoi ça sert ?

Une synthèse en classe sous forme d'un **jeu de simulation** : sur base des informations connues par les fouilles (plan, fiches de description de structures, objets découverts), les élèves vont devoir restituer l'histoire d'un site.

Ce projet est financé par la Fédération Wallonie-Bruxelles et est donc **entièrement gratuit** pour les classes participantes. À partir de la 5^e primaire.

Intéressé.es, n'hésitez pas à envoyer
votre candidature à info@archeolo-j.be

Dimanche 5 novembre - Malines



Kazerne Dossin

Edifiée en 1756 sur ordre de l'impératrice Marie-Thérèse d'Autriche comme quartier pour ses soldats, cette caserne aux façades sobres et strictes remplira à partir de juillet 1942 un bien sinistre office. Elle devient un «Sammellager», un camp de rassemblement pour les juifs et les Roms.

Venez découvrir l'histoire de ces hommes et de ces femmes qui ont été rassemblés là en vue d'être déportés à Auschwitz-Birkenau.

i 20€/membre - 23€/ non membre
De 14h à 16h à Malines
Kazerne Dossin : 153, Goswin de
Stassartstraat, 2800 Malines

Dimanche 3 décembre - Namur



Computer Museum NAM-IP

Pour clôturer notre année, nous vous emmenons rendre visite à des ancêtres pas comme les autres : les fossiles de l'ère informatique du Computer museum NAM-IP. Déambulez à travers les machines comptables, les premiers ordinateurs belges des années '60, en passant par la mécanographie à cartes perforées ainsi que la machine à statistiques d'Hollerith de la fin du 19^e siècle. Alors, avez-vous connu ces ancêtres ?

i 5€/membre - 7€/ non membre
De 14h à 16h à Namur
Computer museum NAM-IP :
192a, rue Henri Blès, 5000 Namur



Activités

Les 1^{er} et 2 décembre, Malagne, Archéoparc de Rochefort, en partenariat avec le Centre Culturel de Rochefort, organise la 10^{ème} édition du **P'tit Festival du Film d'Archéologie**.

Pour cette occasion, archeolo-J sera de la partie et vous proposera diverses activités durant l'après-midi du samedi 2 décembre.

Retrouvez toutes les informations et le programme des films sur le site de www.malagne.be/ptit-festival-du-film-darcheologie-de-rochefort.

30/09 - 01/10

Week-end d'automne



On se donne rendez-vous à notre **week-end d'automne** ?

L'occasion de (re)découvrir le chantier, la prospection, le nettoyage du matériel archéologique,.. le temps d'un week-end.

De quoi endosser, dans la joie et la bonne humeur, et par tous les temps, le rôle de l'archéologue.

À partir de 12 ans - internat

Aucune formation ni expérience préalable n'est nécessaire pour participer.

25€/SAMEDI

59€ WE -TOUT
COMPRIS



Agenda

- ▶ **9 et 10 septembre** : **Journées du patrimoine** : Venez fouiller le village d'Haltinne
..... **Journées du patrimoine** : Escape room, cambriolage et disparition à l'Espace Muséal d'Andenne
- ▶ **24 septembre** : **Visites** du Musée du Genièvre et du Jardin japonais d'Hasselt
- ▶ **30 septembre/1^{er} octobre** : **Week-end d'automne** à Haltinne
- ▶ **5 novembre** : **Visite** de la Kazerne Dossin à Malines
- ▶ **2 décembre** : **Petit festival du film archéologique de Rochefort**
- ▶ **3 décembre** : **Visite** du Computer Museum NAM-IP à Namur